



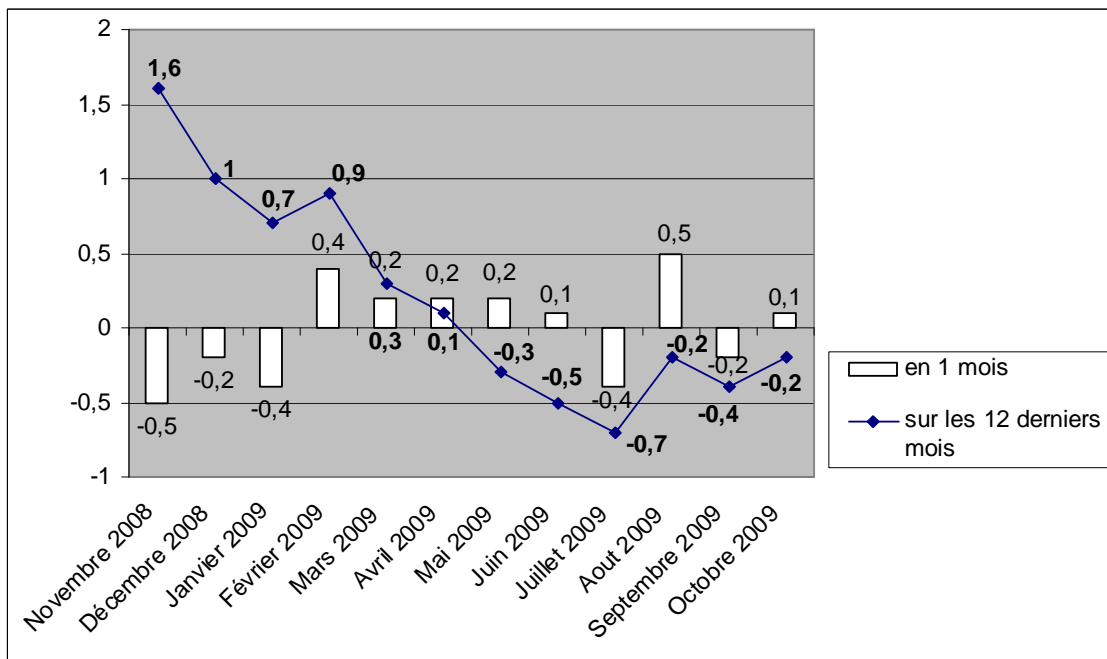
FORCE OUVRIERE

<http://fo.latecoere.free.fr>

LATECOERE
TOULOUSE – GIMONT
CORNEBARRIEU

A Toulouse, le 5 Janvier 2010

INFLATION SUR LES 12 DERNIERS MOIS



Rappel

Les informations qui vous sont présentées ci-dessous sont les dernières données communiquées par l'INSEE.

Le décalage entre la date des derniers chiffres et la date de parution correspond, au temps nécessaire à l'INSEE pour collecter puis communiquer les chiffres.

Le décalage entre la date des derniers chiffres et la date de parution correspond, au temps nécessaire à l'INSEE pour collecter puis communiquer les chiffres.

Après une baisse de 0,2% en septembre, l'indice des prix à la consommation de l'ensemble des ménages a progressé de 0,1% en Octobre 2009.

En glissement annuel, l'inflation s'établit à -0,2% (Glissement de Novembre 2008 à Octobre 2009).

SALAIRES MINIMA LEGAUX (SMIC) ET MINIMA GARANTIS (MG) BRUT

	SMIC			MG
	Augmentation	Taux Horaire	Rémunération Mensuelle Minimale pour 151,67h	Taux Horaire
Juillet 2001	4,05%	43,72 FRF	6 631,01 FRF	19,11 FRF
Janvier 2002	4,12%	6,67 €	1 011,64 €	2,91 €
Juillet 2002	2,40%	6,83 €	1 035,91 €	2,95 €
Juillet 2003	5,27%	7,19 €	1 090,51 €	3,00 €
Juillet 2004	5,80%	7,61 €	1 154,21 €	3,06 €
Juillet 2005	5,50%	8,03 €	1 217,91 €	3,11 €
Juillet 2006	3,00%	8,27 €	1 254,31 €	3,17 €
Juillet 2007	2,10%	8,44 €	1 280,07 €	3,21 €
Mai 2008	2,30%	8,63 €	1 308,83 €	3,28 €
Juillet 2008	0,90%	8,71 €	1 321,02 €	3,31 €
Juillet 2009	1,30%	8,82 €	1 337,70 €	3,31 €

Révision des loyers

+ 0,32% au 3ème trimestre 2009

L'Indice de référence des loyers a progressé de 0,32% au deuxième trimestre 2009. Cet indice a remplacé, depuis le 1er Janvier 2006, l'indice du coût de la construction comme base de révision des loyers, dans le parc locatif privé.

L'Indice atteint 117,41 au troisième trimestre 2009