

A Toulouse, le 21 Septembre 2011

TRANSPARENCE POLITIQUE SALARIALE 2011

Des progrès, peut mieux faire !

Comme prévu par notre accord société, les Organisations Syndicales et la Direction ont fait le point sur l'application de l'accord salarial 2011. Lors de la réunion de transparence, le vendredi 16 septembre 2011.

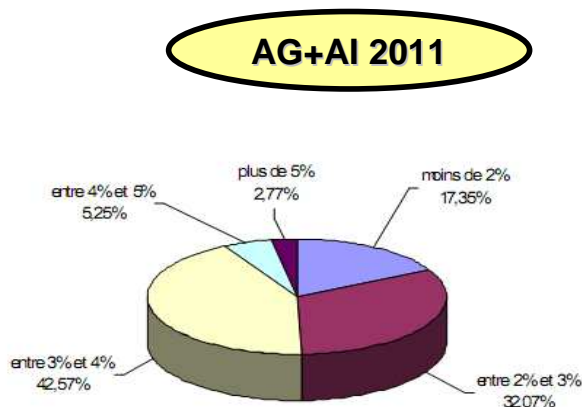
Rappel du contenu de l'accord personnels Non Cadres : 2,5 %

- ✚ Une augmentation de 40€ au 1^{er} janvier 2011
- ✚ Un budget de 0,7% distribué aux opérationnels pour les augmentations individuelles avec un effet 1^{er} Mars 2011 (mini de 25€)
- ✚ Un budget complémentaire distribué pour des mesures catégorielles liées au développement de carrière à hauteur de 0,3%

Bilan d'application de l'accord salarial 2011

Effectif concerné

NON CADRES		
Evolution Salariale en %	Effectifs	%
Moins de 2%	119	17,35%
Entre 2% et 3%	220	32,07%
Entre 3% et 4%	292	42,57%
Entre 4% et 5%	36	5,25%
Plus de 5%	19	2,77%



Salaire Plancher

Le salaire plancher a évolué de 1540€ à 1570 € pour un temps complet au 1^{er} mars avec effet rétroactif (**Validé en séance à la demande de FO**).

Les mesures complémentaires à l'accord ont été appliquées comme suit

- ✚ **473 personnes** ont bénéficié d'une Augmentation Individuelle **soit 67%**
- ✚ **128 promotions** ont été attribuées y compris passage Cadre (8), **représentant 18%** de la population non cadre.
- ✚ Moyenne des AIS pour les personnes en maternité en 2011 : **3,7%**
- ✚ Moyenne des AIS+AG des femmes : **3,23%**

Rappel du contenu de l'accord personnel Ingénieurs & Cadres I à IIIBEX: 2,5 %

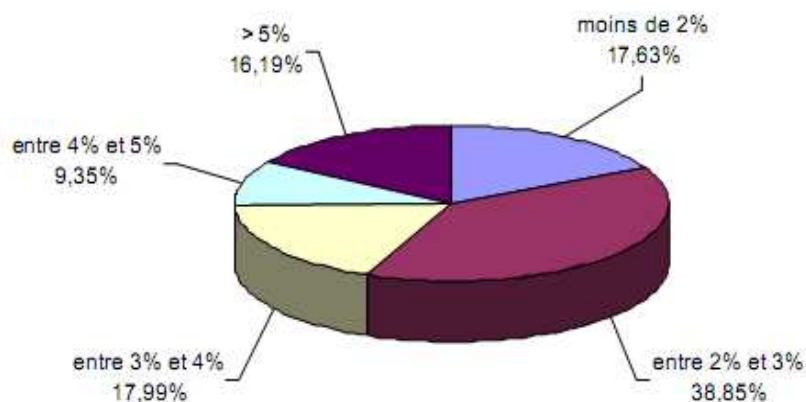
- ✚ Un budget de 2,5% distribué aux opérationnels pour les augmentations individuelles avec un effet janvier 2011
- ✚ Un budget de 0,3% centralisé pour le développement de carrière distribué en complément
- ✚ Un niveau d'augmentation individuelle minimale en valeur de 70 €uros

Bilan d'application de l'accord salarial 2011

Effectif concerné

2011

CADRES		
Evolution Salariale en %	Effectifs	%
Moins de 2%	49	17,63%
Entre 2% et 3%	108	38,85%
Entre 3% et 4%	50	17,99%
Entre 4% et 5%	26	9,35%
>5%	45	16,19%



Les mesures complémentaires à l'accord ont été appliquées comme suit

- ✚ Nombre de personnes n'ayant pas eu d' AIS : **28** dont 10 non éligibles (nouveaux embauchés ou départs)
- ✚ **28 promotions** (promotions dans les P1 à P3B Ex) ce qui représente **10 %** de la population concernée.
- ✚ Moyenne des AIS des personnes en maternité en 2011 : **3,37%**
- ✚ Moyenne des AIS des femmes : **3,39%**
- ✚ **54 personnes** ont été concernées par **un ajustement au mini** pour une promotion en P2 automatique

Considération FO

Tout d'abord, **FO** se félicite d'avoir **obtenu** de la Direction Générale qu'elle **révise le budget** négocié en le passant de **2,5% à 2,8%**. C'était indispensable pour la motivation du personnel ! Sans **notre intervention**, il est **certain** que la Direction aurait distribué le **budget prévu initialement**.

C'est une avancée, mais elle ne **nous suffit pas !** En séance, **FO** a **demandé** à la Direction Générale **une augmentation complémentaire de 0,2%** pour le personnel Cadres et non cadres pour l'année 2011 au titre de **l'alignement Airbus**.

La Direction Générale de la société Latecoere a **refusé de compléter** ce budget d'augmentation, comme **nous le demandions**. S'agit-il d'un signe d'une volonté de **se désaligner ?**

Nous n'en resterons pas là ! **FO** ira voir qui de droit pour **défendre sa position**.

FO tient à préciser **avec fermeté** à nos dirigeants que nous **n'accepterons pas** qu'une pratique actée depuis 1970 **soit balayée** d'un simple revers de main !

RETROUVEZ NOUS SUR NOTRE SITE

FO Bienvenue sur le site **FO Latécoère**

C'est votre Force

Accueil | Les dossiers | Les chiffres | Les Tracts | Le Syndicat | Le + F.O. | Modèle de lettres | Coin Cadre



Le bureau du syndicat **FORCE OUVRIÈRE** a réalisé ce site qui présente dans ses diverses pages;

- le résultat de nos actions partagées, depuis maintenant 30 ans, **avec les salariés** de la société Latécoère,
- les **informations**, points de vues et l'analyse de l'actualité qui sont une des **base de notre action** vers les salariés que nous représentons,
- **les valeurs et positions que nous défendons**, jour après jour, dans toutes les réunions où nous siégeons.

L'efficacité Réformiste

Politique contractuelle, Salaire, Pouvoir d'achat, Convention

N'oubliez pas notre récent changement d'adresse

<http://folatecoere.free.fr>