



Bulletin du syndiqué

N°08

Compte-rendu succinct du Comité d'Entreprise du 04/05/2016.

Point 1 : ACTUALITES INDUSTRIELLES ET COMMERCIALES.

Industrielles

T15 cad 8 en (septembre octobre 2016), **Rafale** baisse 4 Avions fin d'année, **A8P** baisse recalculer stock transfert, **787** baisse -91 portes d'ici la fin 2016. **C7S** =
A350 montée en cadence 74 avions année, **Barque A380** – 3 avions. **B7C** 11 avions année.
DNT 25 avions année -1 avion.

Commerciales

Perte **OWE A321**,
Portes C-series (Portes PAX, OWE, Cargo) 2eme tour,
Actuellement Fab au Mexique, Chine, développer les 3 sources.
Honda Jet, Offre remise et lers retours positifs => Compléments à fournir
Porte Cargo A320 pas au prix.

Effectifs au 30 avril

1006 salariés Cad 329 Etam 535 Ouv 142, intérim 89, 51 Toulouse 38 Gimont,
2 entrées CDI , informatique ERP (CC SAP), Supplier Development

Départs

8 Démissions, 2 retraites 1 mutation Groupe, Une rupture conventionnelle, 1 CDD.

Point 2 : COMMUNICATION DES COMPTES ANNUELS DANS LE CADRE DE L'INFORMATION SUR LA SITUATION ECONOMIQUE, COMPTABLE ET FINANCIERE DE L'ENTREPRISE. ARTICLE L2323-8.

Hausse du CA Groupe de +7,3%
CA Aérostructure : +9,4%

Un **chiffre d'affaires supérieur au budget** grâce aux effets de change. **A taux de change constant, le CA est en repli de 25m€** par rapport au budget principalement lié à :

- Une **baisse des cadences** sur les programmes A330, F7X et A400M.
- Une diminution de la branche systèmes d'Interconnexion sur la partie « Engineering Services » et « Manufacturing Engineering »

Un **EBIT Eco Groupe au dessus de budget de 3m€**. A taux de change constant, **l'EBIT Eco est en repli de 5m€** par rapport au budget.

- La branche Aérostructure : **+4,6m€**

Point 3 : PRINCIPE DE RECOURS A UN EXPERT-COMPTABLE POUR EXAMINER LES ELEMENTS D'ORDRE ECONOMIQUE OU FINANCIER.

- Nécessaire à la compréhension des comptes annuels, le choix du cabinet d'Expertise qui assistera le Comité d'Entreprise dans cet examen a été réalisé :

Il s'agit du Cabinet SYNCEA. **8 avis favorables**

Point 4 : COMMUNICATION D'UNE DOCUMENTATION ECONOMIQUE ET FINANCIERE AU NOUVEAU COMITE D'ENTREPRISE.

- Conformément à l'article L 2323-28, un mois après chaque élection du Comité d'entreprise, l'employeur lui communique une documentation économique et financière quel que soit l'effectif de l'entreprise.
- Cette documentation comporte les informations relatives à l'entreprise, mais également à ces relations avec l'extérieur.

Point 5 : INFORMATION SUR LE REGLEMENT INTERIEUR DU COMITE D'ENTREPRISE ET MISE EN PLACE D'UNE PROCEDURE D'ADOPTION DE CE REGLEMENT INTERIEUR.

- Attente informations, obligation pour un CE d'avoir un règlement intérieur.
- Intégration repoussée par le bureau du CE.

Point 6 : INFORMATION ET CONSULTATION ANNUELLE SUR LE BILAN SOCIAL 2015. ARTICLE L2323-20.

Total 2014

- **Augmentation du taux absentéisme** 2014-2015
- Les jours enfants malades y sont + précisions sur le type de congés.

Transformation de l'organisation du travail

- Mise en place d'une nouvelle organisation au sein de la Direction Technique.
- Poursuite du déploiement du 5S au sein des ateliers d'assemblage.

L'analyse FO :

- **Il manque :**
La mise en place du CSP Paye.
La réorganisation du service Programmes.
L'adaptation de la Gouvernance et de l'organisation Qualité Aérostructure.
La sous-traitance de la peinture (T15).

Nombre de réunions avec les représentants du personnel pendant l'année 2015 :

- Le Comité d'Entreprise a été réuni 16 fois en 2015.

L'analyse FO :

- Le Nb exact de réunions est de 17 en 2015.

AVIS CE : 8 avis favorables.

Point 7 : CONSULTATION DU COMITE D'ENTREPRISE CONCERNANT LE NOMBRE DES COMITES D'HYGIENE, DE SECURITE ET DES CONDITIONS DE TRAVAIL DEVANT ETRE CONSTITUES.

- CHSCT 1 Périole.
- CHSCT 2 Gimont.

AVIS CE : 8 avis favorables.

Point 8 : VALIDATION DU PV DU COMITE D'ENTREPRISE DU 12 AVRIL 2016.

PV validés.

AVIS CE : 8 avis favorables.

Point 9: INFORMATION DU COMITE D'ENTREPRISE SUR LA PERTE DE L'APPEL D'OFFRE OVERWING A321 ET SES IMPACTS. Présentation réalisée PAR: TH ESTYMIADÉ.

- 3 réunions de retour d'expériences.
- Trop tôt pour en faire une synthèse.

Baisse d'activité

Conception plus tôt, Calcul d'ici fin d'année.
Incitation forte vers la mobilité (exemple postes à la PT).
Effectif vers l'innovation, Charge totale est comprise.

L'analyse FO :

FO Demande de plan de charge DT Latec et Latélec.

Point 10: INFORMATION ET CONSULTATION SUR LE PROJET PLATEFORME LOGISTIQUE ET SES IMPACTS.

Transfert des magasins et des contrôleurs des sites de Gimont et de Périole

Déménagement des sites Latécoère

Impact sur le personnel Latécoère :

- 12 contrôleurs (10 CDI, 2 intérim).
- 1 manager.

Impact sur le prestataire 61 emplois temps plein

En 2 étapes.

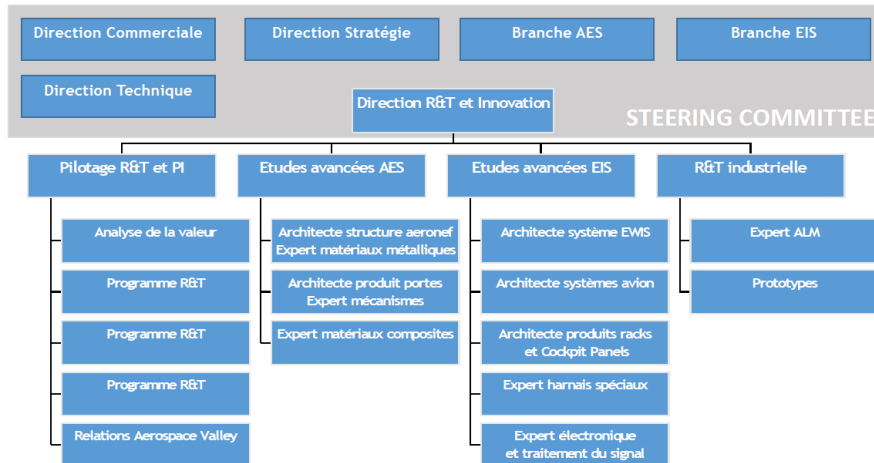
Etape1 en Aout 2016 Etape2 fin 2016 début 2017.

25 km pas de compensations pour les salariés Latécoère.

L'analyse FO :

Ces étapes feront elles l'objet de négociations individuelles?
Les personnels concernés sont ils tous informés ?
Quel est l'emplacement du site retenu ?
Quels sont les gains attendus ?

Point 11: INFORMATION ET CONSULTATION SUR L'ORGANISATION DE LA DIRECTION INNOVATION. Présentation réalisée PAR: SERGE BERENGER.



- Coordination R&T par - Steering Committee -
- Centralisation du budget R&T
- Partage des ressources et mise en commun des processus et de la gestion des savoirs avec la DT
- Allocation des ressources nécessaires par la direction technique des deux branches
- Support de l'expertise R&T aux programmes en développement et en service

→ Modifications de postes :

- Cadres Etudes → Responsable R&T
- Ingénieur Calculs → Responsable Programmes R&T (x2)
- Technicien BE → Responsable Prototypes
- Ingénieur Etude → Expert ALM
- Responsable Innovation industrielle → Responsable R&T Industrielle

→ Créations de poste :

- Architecte Aerostructure
- Architecte Produit
- Expert Matériaux
- Analyste de la valeur
- Architecte Systèmes Avion

→ Changements de rattachements hiérarchiques :

- Responsable R&T → Directeur Innovation & R&T
- Responsable Prototypes et Expert ALM → Responsable R&T Industrielle
- Responsable R&T Industrielle → Directeur Innovation & R&T

L'analyse FO :

- Quels sont les gains attendus pour une telle réorganisation?
- Quid de la participation de la R&T au CA du GROUPE ?
- 2% du CA investi pour une génération de cash de combien ?
- Y-a-t-il des impacts supplémentaires sur l'emploi ?
- Quelles sont les pistes de travail ? Quels types de projets/Produits ?
- Quand cette organisation pourra être effective ?

AVIS CE : 8 avis favorables.

Point 12: INFORMATION ET CONSULTATION SUR LE TRANSFERT DES PRECAS DE PORTET SUR GARONNE.

1 Préca BAT Moine, 1 Préca BAT 41.
Escalier embarqué site LATElec de Colomiers.
Installation des Précas finalisée fin Aout 2016.

L'analyse FO :

Les éléments fournis aujourd'hui confirment la pertinence de notre analyse de l'époque.
FO demande une présentation des gains obtenus ?

AVIS CE : 8 avis favorables.

Point 13: DESIGNATION DES COMMISSIONS RESTANTES DU COMITE D'ENTREPRISE :

COMMISSION D'INFORMATION ET D'AIDE AU LOGEMENT, COMMISSION DE LA FORMATION PROFESSIONNELLE, COMMISSION DE L'EGALITE PROFESSIONNELLE, COMMISSION FINANCIERE.

Commission Logement

Président Denis LABROUSSE

FO F CASTELLE, Patrick GALILEE
CGC Ahmed EL ZIANI, François PALHOL
CGT Denis LABROUSSE, Jean-François DUSSERT, Julien RAYNAUD

La commission de la formation professionnelle **Président Antoine ARLES**

FO F CASTELLE, JM COUGET
CGC Marie-Pierre MOREL, Thierry YNGLADA,
CGT Antoine ARLES, Jean-François ANDRAU, Marc ASTOUL

La commission de l'égalité professionnelle **Président Maryline BERGER**

FO Patrick GALILEE, Guy CASSAN
CGC Myriam BOIREAU, Cécile ALLAIN
CGT Maryline BERGE, Damien NIVIERE, Lionel de la CALLE

La commission Financière du CE **Président Benoit FROIDURE**

FO Th MATHIEU, Sandra VANDENBRANDEN
CGC Benoit FROIDURE, Pascal ROUX, Pierre METRAL
CGT Florent COSTE, Marc ASTOUL
Gestion du PEE Inclus correspondance Fonds B

Point 14: INFORMATION ET CONSULTATION SUR L'ACCORD EGALITE H/F 2016.

APPLICABILITE : 1 JUILLET 2016.

L'analyse FO :

Les éléments présentés ne correspondent pas aux attentes des salariés consultés, égalité de traitement et/ou amélioration du dispositif existant ne sont pas assez conséquentes.
Des différences catégorielles demeurent.

AVIS CE : 7 avis favorables, 1 avis défavorable.

Point 15: INFORMATION ET CONSULTATION CONCERNANT LE TRAVAIL DU DIMANCHE DANS LE CADRE DE LA BASCULE INFORMATIQUE DU PROJET SLO.

- Dérogation de droit sur bascule informatique, cas connu par les salariés (obligations liées à leur type de travail).
- Ce ne sont pas les mêmes qui travaillent le samedi et le dimanche.

L'analyse FO :

Les temps de repos prévu par le code du travail sont ils respectés ?
A-t-il été fait appel à candidature sur le principe du volontariat ?

AVIS CE : 8 avis favorables.

Point 16: QUESTIONS ET INFORMATIONS DIVERSES.

- Travail au MO vendredi 9 mai.
- 2 équipes 2x8 T15.

L'analyse FO :

FO demande si l'obligation de double source est toujours maintenue sur le chantier Portes B787 ?
Quels sont les transferts de personnel prévus suite à la baisse d'activité sur ce même chantier ?

PROCHAIN REUNION COMITE D'ENTREPRISE : 8 JUIN.

Vos délégués de secteur seront en mesure de répondre plus précisément à vos questions.
N'hésitez pas à les contacter.
Nous continuons notre travail d'analyse et de contractualisation.
Merci de votre confiance.

<http://folatecoere.fr>

Les représentants du CE FO LATECOERE.